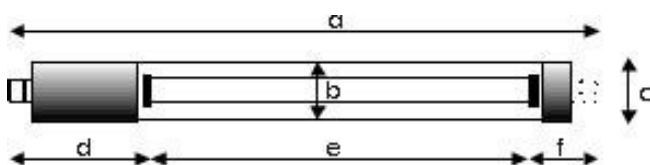


**Ordertext: SLIMLINE SYSTEM 58**

**Ordercode # 2068-10**

<b>Bestückung</b> / fitted with	LED / led
<b>Betriebsgerät</b> / work equipment	n/a
<b>Anschlusswerte</b> / connected load	230 V AC
<b>Leistungsaufnahme</b> / power consumption	ca. 25 Watt
<b>Leuchtenlichtstrom</b> / luminous flux	3250 lm
<b>Leuchtenlichtausbeute</b> / luminous efficacy	ca. 130 lm/W
<b>Lichtverteilung</b> / light distribution	Direkt / direct
<b>Entblendung</b> / glare-free	Deflektorschild / deflector shield
<b>Abstrahlwinkel</b> / beam angle	90°
<b>Lichtfarbe</b> / light colour	4000 K, Hellweiß / bright white
<b>Farbwiedergabe (Ra)</b> / color rendering	>80
<b>Schutzart</b> / system of protection	IP67
<b>Schutzklasse</b> / class of protection	1
<b>Betriebstemperatur</b> / operating temperature	-15° C bis + 40° C
<b>Lebensdauer</b> / lifetime	30000 h
<b>Leuchtengehäuse</b> / luminaire body	Borsilikatglas
<b>Gewicht (netto)</b> / weight (net)	2,0 Kg
<b>Netzanschluss</b> / main supply	Anschlußklemme 3-Pol / Terminal 3-Pol
<b>Befestigung</b> / fastening	Optional
<b>Abmessungen</b> / dimension	c: 58 mm Ø / siehe unten / see below
<b>Risikogruppe</b> / risk group (DIN EN 62471)	n/a
<b>Besonderheiten</b> / special feature	Deflektorschild / deflector shield Chemische Resistenz / chemical resistance



a	b	c	d	e	f
mm	mm	mm	mm	mm	mm
880	58	58	320	510	45

a = Gesamtlänge der Leuchte / length over all  
b = Schutzrohrdurchmesser / diameter tube  
c = max. Gesamtdurchmesser / diameter over all  
d = Blindbereich / no light output  
e = Länge v. Lichtaustritt / light output  
f = Blindbereich / no light out